



« Y naître, y grandir, y co-habiter,

y vieillir, y mourir

Y VIVRE !»



Projet-pilote à Bruxelles

*Une maison de naissance
et une maison de mourance
au coeur d'un habitat groupé
intergénérationnel*



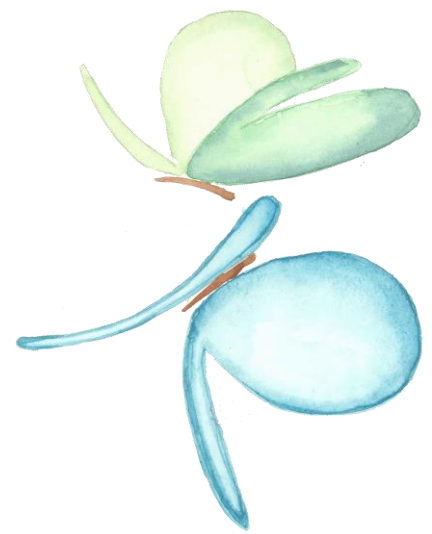
Een proeftuin in Brussel

*Een geboortehuis en
een huis voor het levenseinde
in het hart van een
intergenerationele woongemeenschap*



Points de départ de Pass-ages

- *Nécessité du vivre ensemble*
- *Liens, « pont » entre la naissance et la mort*
- *Changement sociétal, de la structure familiale, solitude*
- *Créer de nouveaux liens*
- *Intelligence collective*



Pass-ages, qu'est-ce que c'est ?

- *Une maison de naissance*

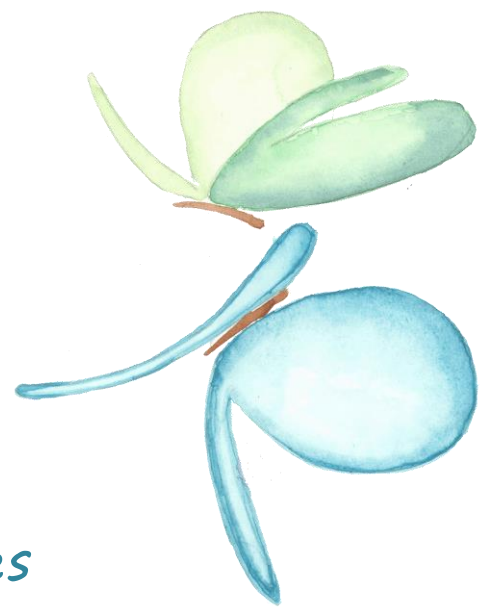


un appartement de 3 chambres

- *Une maison de mourance*

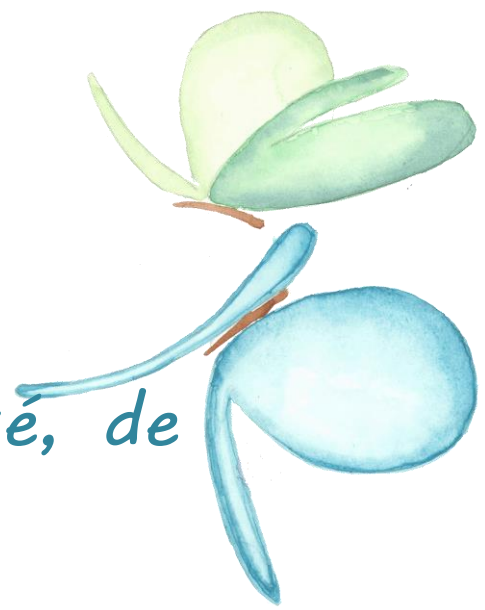


un appartement de 3 chambres



Pass-ages, qu'est-ce que c'est ?

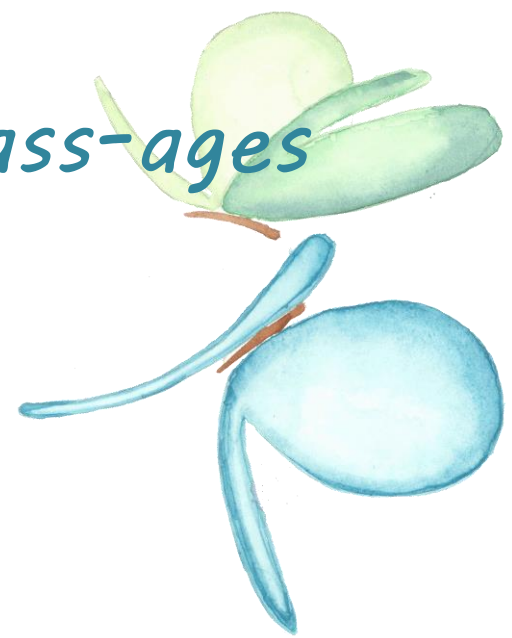
- *Des espaces communs de convivialité, de silence, de création artistique*



 *au cœur d'un habitat groupé
intergénérationnel*

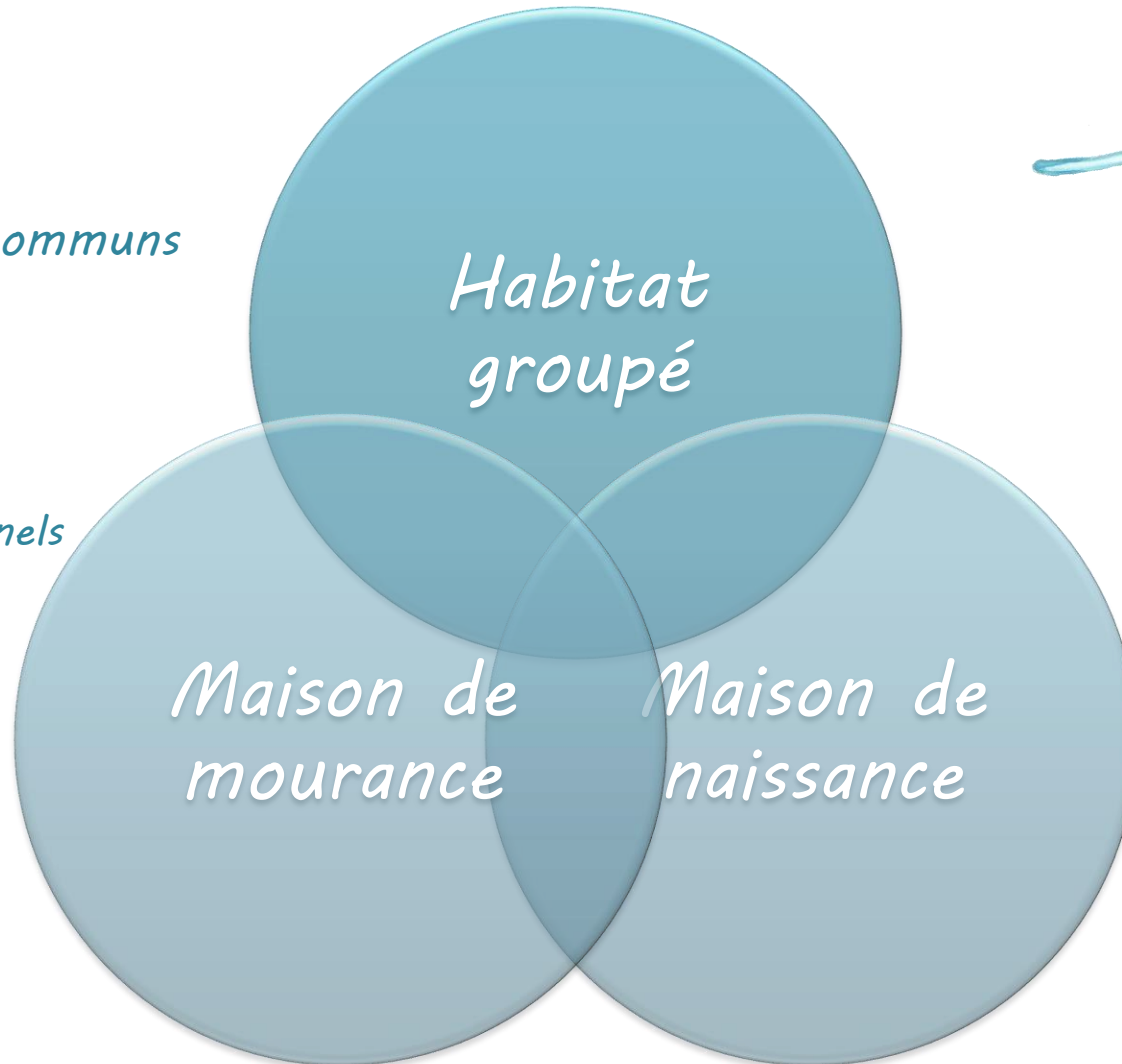
 *Avec des habitants, des
professionnels et des bénévoles*

Les trois composantes de Pass-ages

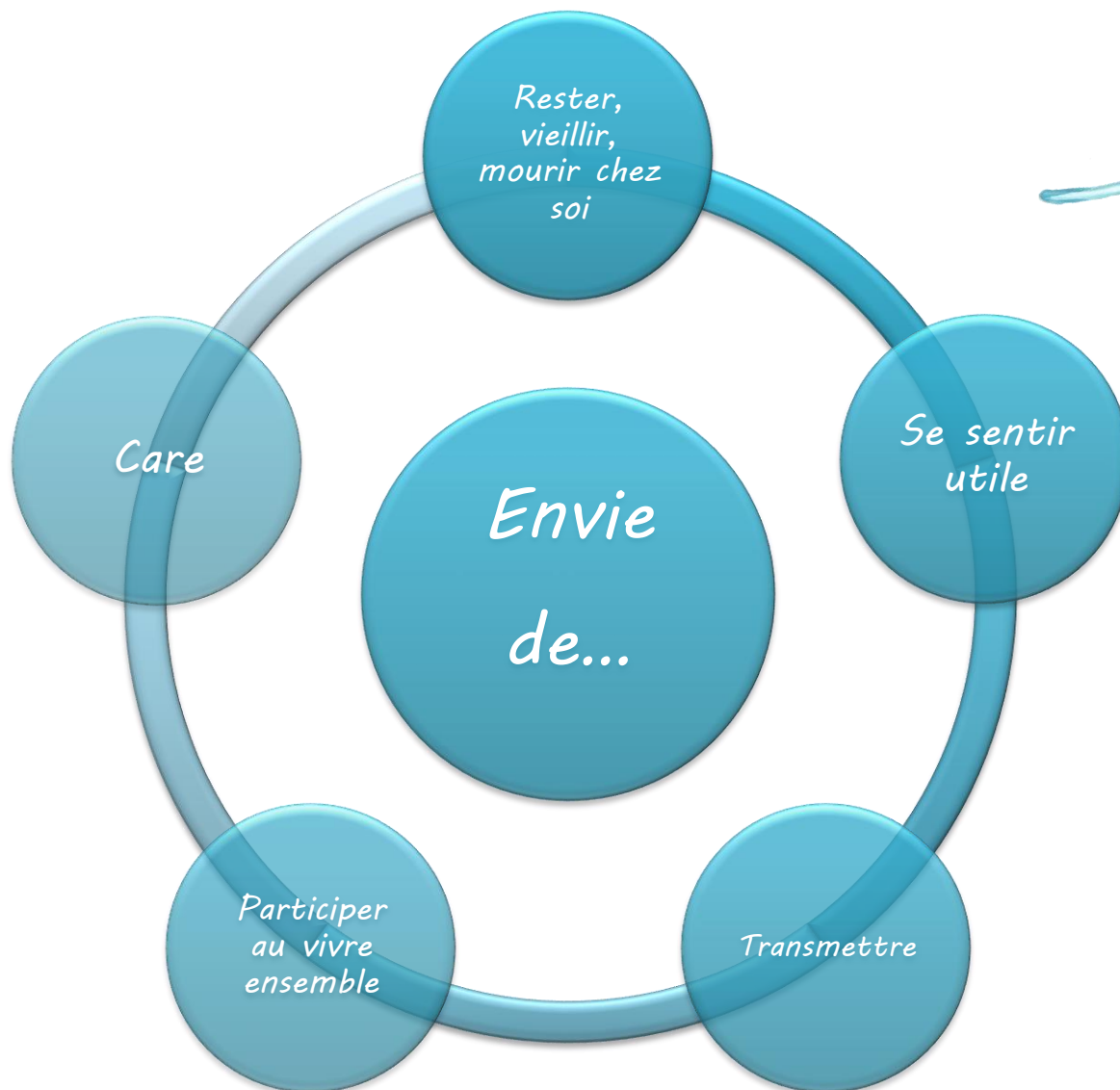


- *Espaces communs ext/int*

- *Bénévoles*
- *Professionnels*
- *Habitants*



Quelques axes :



2013: un groupe



Suites du parcours ...

- Recherche lieux, consolidation dossier, charte, partenariats

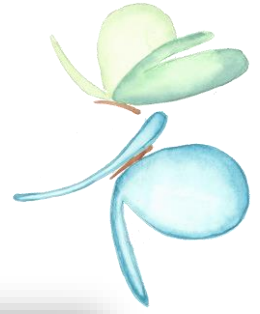
- Formation Coopcity



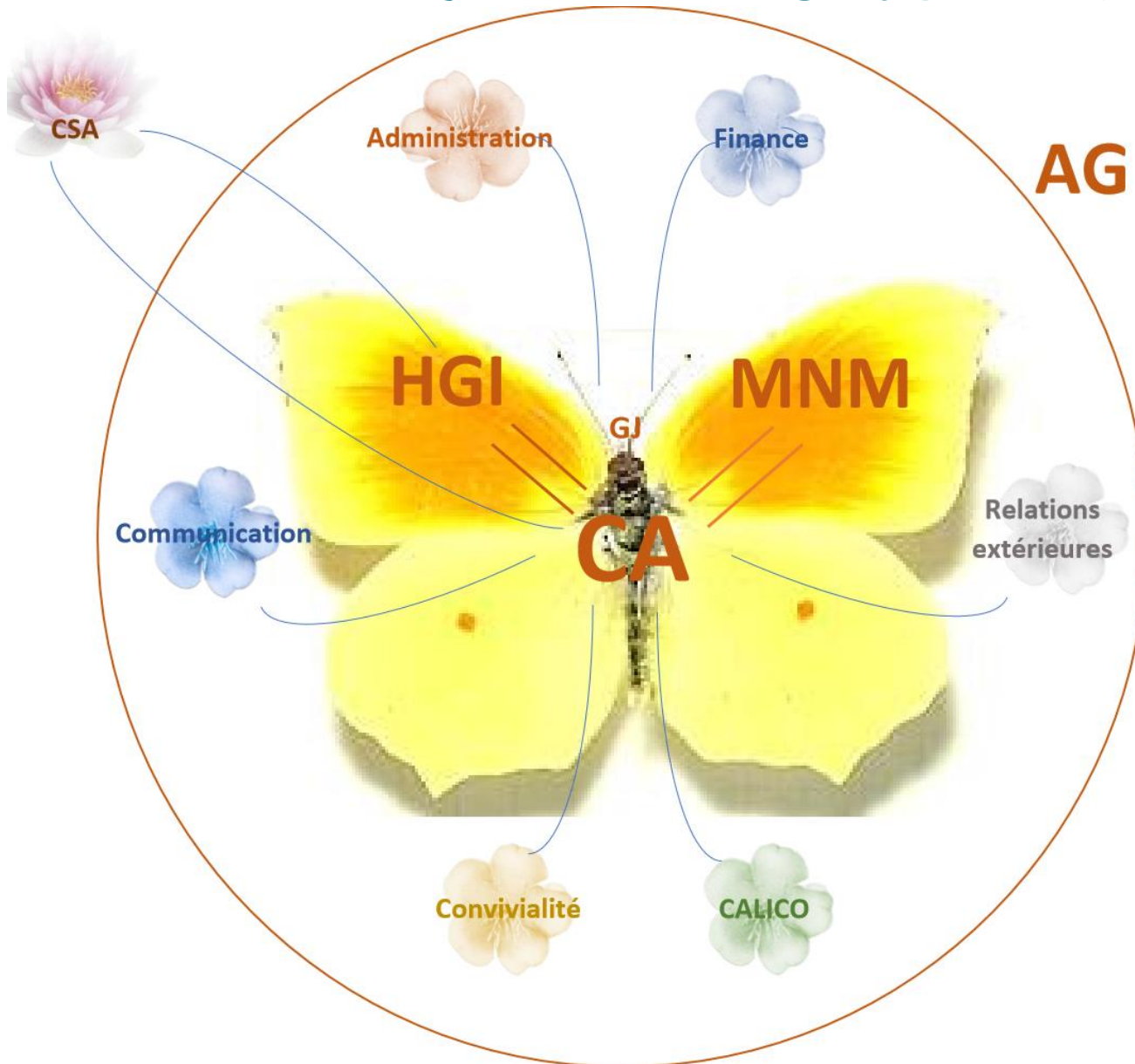
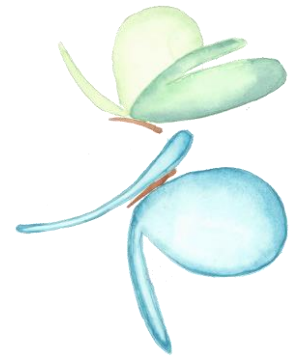
- Subsidés pour plan financier, aînés à vous de jouer



Commons Josaphat



2018 : Une asbl



10 octobre 2018!





**REGIONS
& CITIES**

European Week
Brussels 8-11 October 2018



BRUSSELS CAPITAL REGION

(Région de Bruxelles-Capitale)

CALICO - Care and
Living in Community

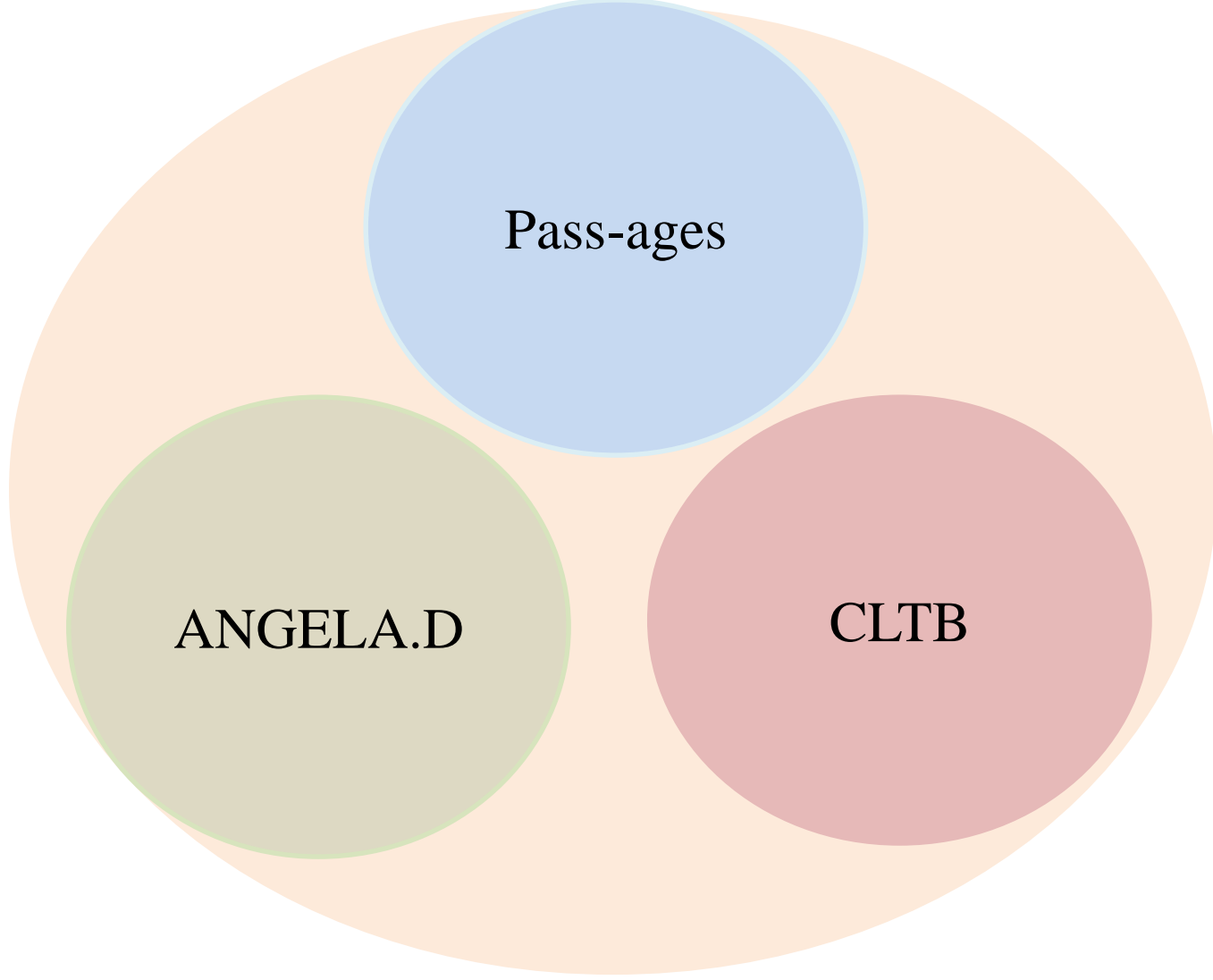


calico



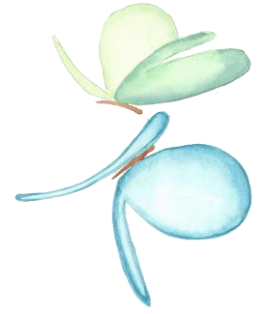
39 appartements

Foncier CLTB



EVA, VUB, Région BXL, logement pour tous, Forest
(commune et CPAS)

A Forest - « Les Sources »



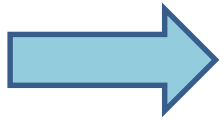
CALICO est cofinancé par le Fonds Européen de développement régional (FEDER) via son initiative Actions Innovatrices Urbaines (UIA)



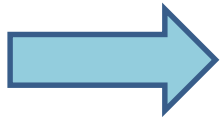
Pass-ages au sein de CALICO



Pass-ages fait partie du projet CALICO
« CAre and LIVING in COmmunity »



39 appartements
dont 34 logements

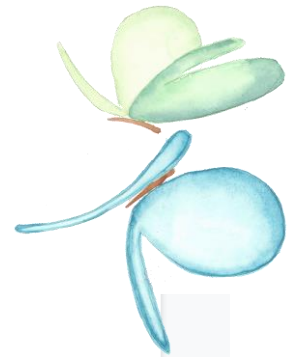


A FOREST



Avec ANGELA·D et le CLTB

Schéma des habitats



Immeuble G		Immeuble H			Immeuble I			Immeuble J	
PASS-AGES		ANGELA D			CLTB			CLTB	
Espace de consultation									
3ch	1ch	1ch	2ch		2ch				
3ch	1ch	2ch	Studio	2ch	2ch	Studio	2ch	1ch	3ch
3ch	1ch	2ch	Studio	2ch	2ch	Studio	2ch	1ch	3ch
3ch	1ch	2ch	Studio	2ch- Espace Commun	2ch	Studio	2ch	1ch	3ch
Maison de naissance	Maison de mourance				Espace de quartier				

Projet CALICO – Lot 3 rue Delta

CLTB
Pass-Ages
Locaux Pass-Ages
Angela D.
Espaces Communs
Appts. transit
Locatif

Pass-ages au sein de CALICO



- ➔ *Accès logement en ville -
mécanisme antispéculatif (CLT)*
- ➔ *Santé - vieillissement
le care est l'affaire de tous*
- ➔ *Naître, mourir, vivre nos passages
accompagnés, qualité présence*
- ➔ *Dans un vivre ensemble participatif,
ouvert sur le quartier*



34 logements répartis en trois habitats gérés par les partenaires CLTB, Pass-ages et Angela. D



Une intégration du *care* dans l'habitat par des échanges entre bénévoles et professionnel-le-s du soin.



Une volonté commune de **promouvoir le vivre ensemble** dans un immeuble bâti sur un foncier en bien commun.



Un **espace ouvert** aux initiatives locales, insérant le bâtiment dans le quartier et créant un espace d'interaction avec le **voisinage**.



Une **maison de naissance et de mourance**, offrant la possibilité aux personnes qui le souhaitent d'accoucher ou de mourir dans un environnement familial, entourés de leurs proches.



Un **jardin communautaire** partagé.



Un projet qui intègre dans son ensemble une perspective de **genre**.



Un habitat **intergénérationnel et socialement mixte**.

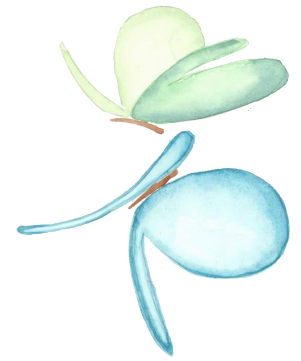
A Forest - « Les Sources »



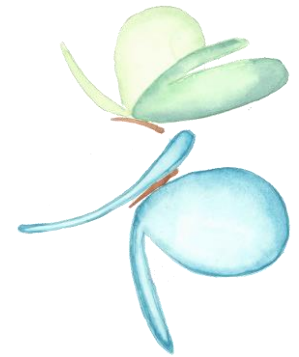
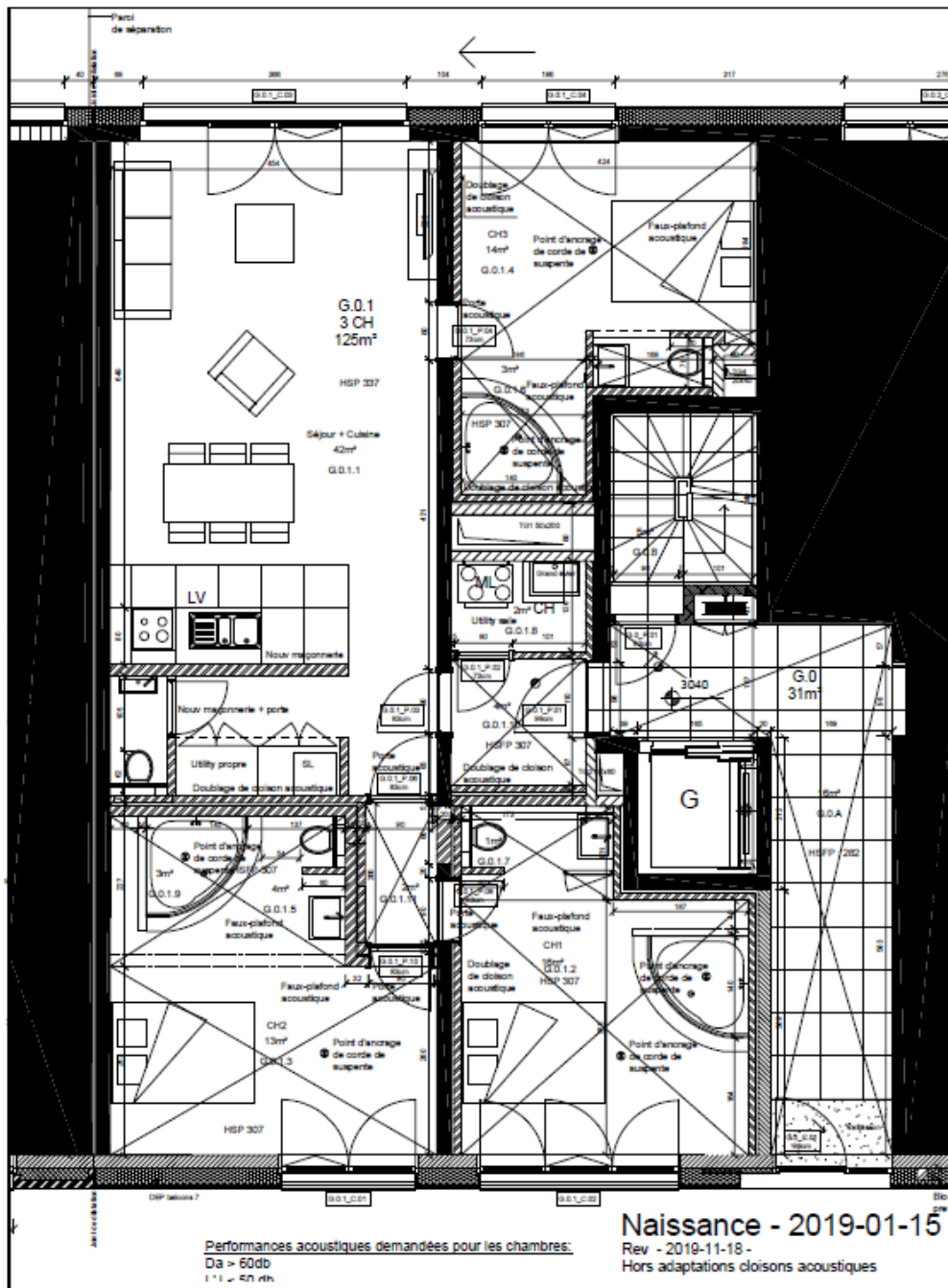
En avant Pass-ages ...

- *2018-2021*
- *Mise en place du projet:
architectural, financier, juridique*
- *Concrétisation du rêve,
du dossier patiemment réalisé*

Naître et mourir ...

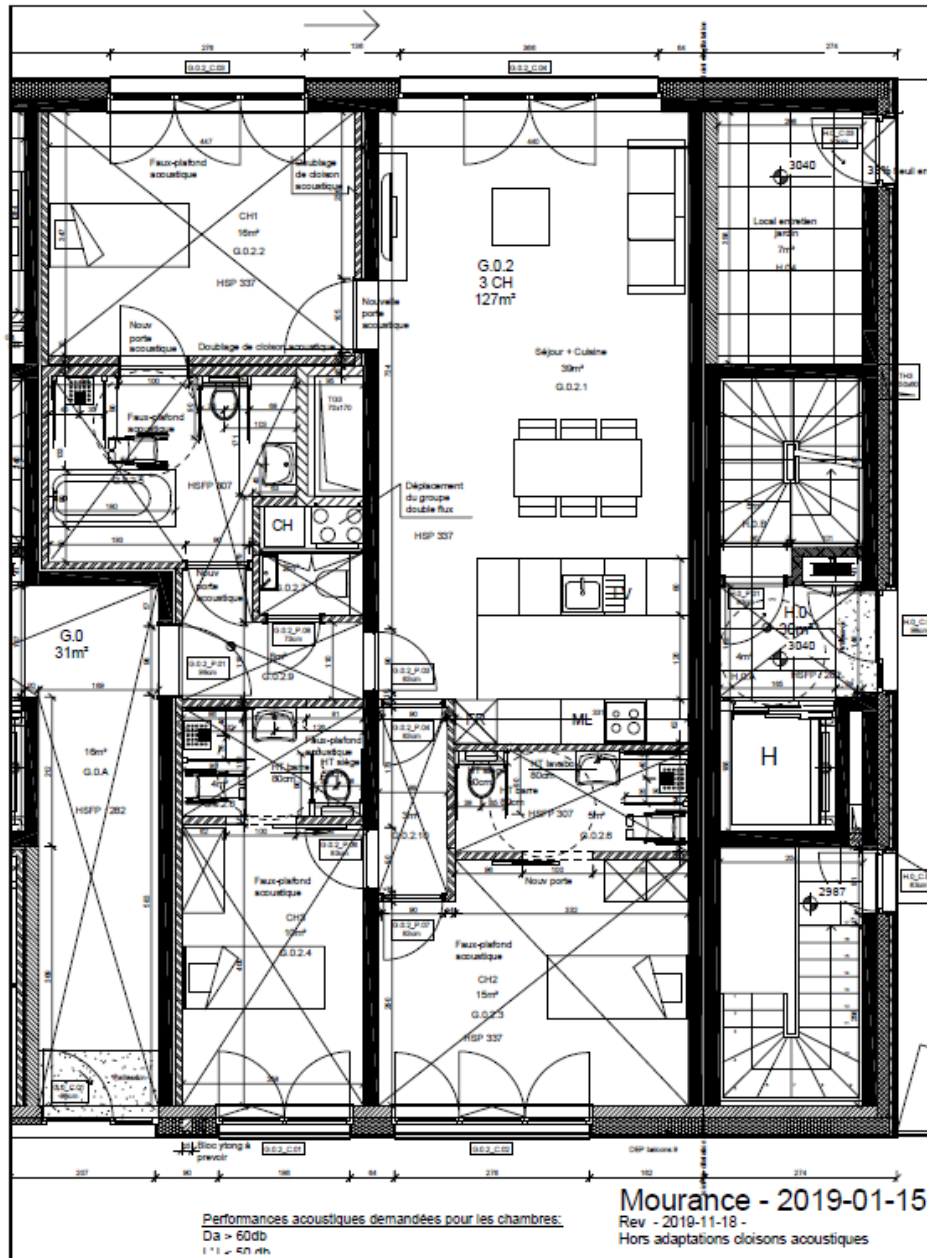
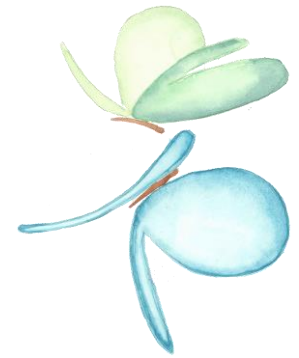


- *Deux métamorphoses*
Parallèles? Éclairantes l'une pour l'autre?
- *Mort et naissance proches*
- *Se réapproprier ces moments intimes de passages*
au sein de la famille
- *Loin de l'hypermédicalisation*
D'abord besoin de qualité de présence et d'accompagnement
Soin de la personne et de l'entourage et des soignants



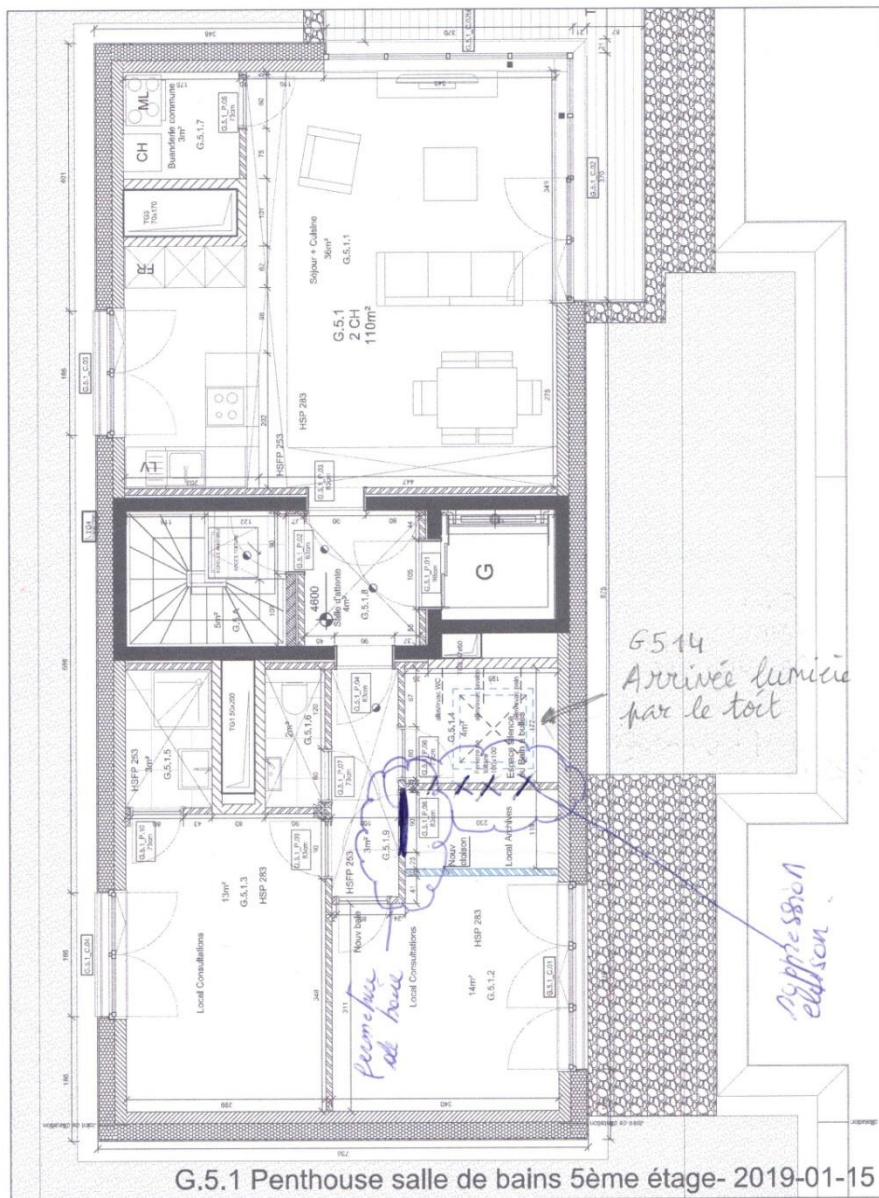
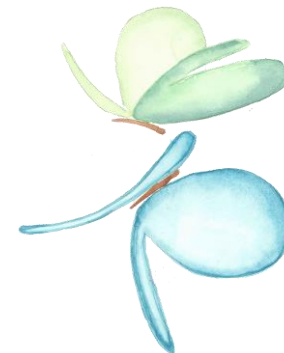
Performances acoustiques demandées pour les chambres:
 Da > 60db
 1''1 - 47h db

Naissance - 2019-01-15
 Rev - 2019-11-18 -
 Hors adaptations cloisons acoustiques



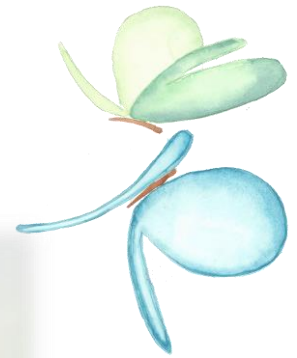
- Plan 3/3 - Annex document

'19.10.21 - Modification architecturale Par. age -Ve''

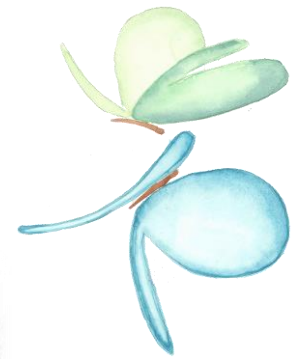


G.5.1 Penthouse salle de bains 5ème étage- 2019-01-15

Les travaux en cours



Les travaux en cours





PASS-AGES
asbl

*y naître,
y co-habiter,
y mourir :*
Y VIVRE!

CONTACT :

www.pass-ages.be
info@pass-ages.be
0471 84 29 93



PASS-AGES
vzw

*waar geboorte,
wonen
en heengaan*
SAMENLEVEN!

